



## EAGLE T60 AS&E

SYSTÈME D'INSPECTION SUR REMORQUE  
À HAUTE ÉNERGIE

- SYSTÈME D'INSPECTION À HAUTE ÉNERGIE SUR LA PLATE-FORME DE LA REMORQUE PERMETTANT UN CONTRÔLE EFFICACE DES VÉHICULES
- SCAN À HAUT DÉBIT JUSQU'À 80 CAMIONS PAR HEURE
- DÉPLOYÉ EN QUELQUES MINUTES POUR RÉPONDRE RAPIDEMENT À L'ÉVOLUTION DES BESOINS OPÉRATIONNELS

L'unité entièrement autonome peut être facilement remorquée et déployée rapidement, et fonctionne en mode portail avec exclusion automatique de la cabine ou en mode CabScan® en option pour visualiser le véhicule entier. Les véhicules sont scannés lorsqu'ils traversent le tunnel à une vitesse de 3 à 8 km/h (1 à 5 mi/h) et la cabine d'inspection embarquée peut accueillir jusqu'à quatre inspecteurs pour faciliter les opérations à haut débit.

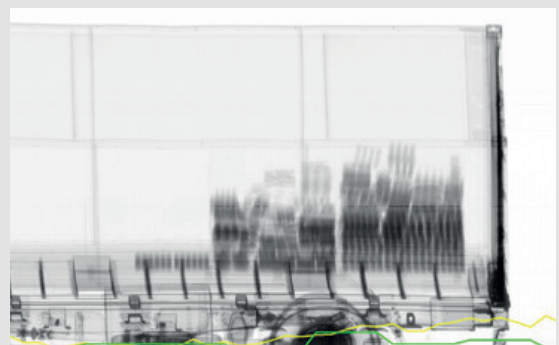
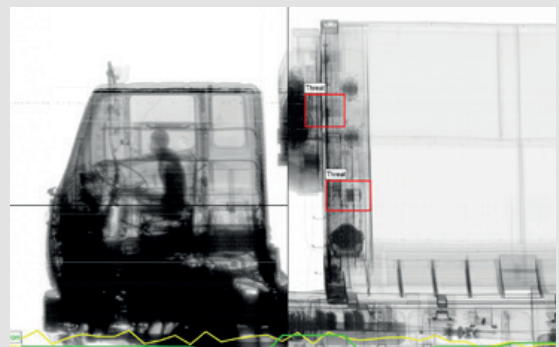
L'Eagle T60 scanne les véhicules jusqu'à 5 mètres de hauteur et 2,8 mètres de largeur sans coupure d'angle. Le système est construit sur un châssis de remorque à châssis plein robuste, disponible dans d'autres configurations, avec 2 essieux arrière et une sellette d'attelage standard pour une connexion rapide et sûre aux tracteurs standard capables de tirer une charge d'au moins 25 tonnes métriques.

### SANTÉ ET SÉCURITÉ

- Zone ouverte d'exclusion des rayonnements (80 camions par heure)**  
50 m x 40 m
- Dose de rayonnement à la limite de la zone d'exclusion**  
0,5 µSv en une heure quelconque
- Dose de rayonnement reçue par le conducteur**  
Moins de 0,25 µSv par scan
- Dose de radiation à l'équipage**  
0,5 µSv en une heure quelconque
- Dose de rayonnement à la cargaison**  
Moins de 20 µSv par scan



LE RAPISCAN EAGLE® T60 EST UN SYSTÈME D'INSPECTION À HAUTE ÉNERGIE MONTÉ SUR REMORQUE, À PASSAGE DIRECT, AVEC DISCRIMINATION DES MATÉRIAUX POUR UN CONTRÔLE EFFICACE DES VÉHICULES CONTRE LES MENACES ET LA CONTREBANDE.



Rapiscan Eagle T60 haute énergie  
Image radiographique avec mode CabScan en option et détection de radiation intégrée



## EAGLE T60 AS&E

### PERFORMANCE TYPIQUE

Pénétration de l'acier	320 mm
Résolution du fil	1.2 mm

### CARACTÉRISTIQUES DE FONCTIONNEMENT

Puissance	6 MeV
Equipage	Jusqu'à 4 stations d'analyse et guidage au sol en option
Modes de scan	Passage en mode portique seulement ; du début du chargement au pare-chocs arrière ou en mode CabScan
Sens de scan	Une direction de l'arrière
Vitesse de scan	3-8 km/hr
Débit du système	Jusqu'à 80 camions par heure
Temps de préparation	20 min dans un environnement de fonctionnement standard
Alimentation électrique à terre (option)	50 Hz: 400 V, 63 A, 44 kVA 60 Hz: 220 V, 125 A, 48 kVA

### DIMENSIONS REPLIÉES

Longueur	12.7 m
Largeur	2.6 m
Hauteur	3.7 m

### DIMENSIONS DÉPLOYÉES

Longueur	12.7 m
Largeur	7.1 m
Hauteur	5.8 m

### DIMENSIONS MAXIMALES DES OBJETS NUMÉRISÉS

Largeur	2.8 m
Hauteur	5 m
Hauteur minimale de scan	0.4 m du sol

### ENVIRONNEMENT

Température de fonctionnement	-10° C à 40° C
Vitesse maximale du vent	40 km/h



### OPTIONS DU SYSTÈME

- **Mode CabScan** : en mode portail, scanne en toute sécurité la cabine du camion depuis le pare-chocs avant jusqu'au début de la cargaison
- **Détection intégrée des rayonnements** : gamma ou gamma/neutron
- **Périphériques intégrés** : système de reconnaissance de plaques minéralogiques, système de reconnaissance de codes de conteneurs et scanner de manifestes
- **Ensemble pour temps froid extrême** : augmente la température de fonctionnement du système jusqu'à -40° C
- **Ensemble temps chaud extrême** : prolonge la température de fonctionnement du système jusqu'à +55° C

### HTDS

Parc d'Activités du Moulin de Massy - 3 rue du Saule Trapu  
BP246 - 91882 Massy Cedex France

Tel : +33 (0) 1 64 86 28 28 - Fax : +33 (0) 1 69 07 69 54 - info@htds.fr - www.htds.fr

HTDS Algérie: +213 232 384 01/02

HTDS Maroc: +212 222 749 59

HTDS Égypte: +202 229 053 06

HTDS Libye: +218 91 69 50 70 8

HTDS Madagascar: +261 34 40 664 72

HTDS Tunisie: +216 70 836 961