



OMNIVIEW ZBx GANTRY AS&E

SYSTÈME D'INSPECTION DU FRET ET DES VÉHICULES MULTI TECHNOLOGIE, MULTI-VUES ET À HAUTE CONSOMMATION D'ÉNERGIE

- COMBINAISON DES TECHNOLOGIES BI-ÉNERGIE ET DE LA RÉTRODIFFUSION Z POUR UNE INSPECTION APPROFONDIE
- DESIGN UNIQUE POUR LA MEILLEURE TECHNOLOGIE D'IMAGERIE DE SA CATÉGORIE
- DISCRIMINATION MATÉRIELLE À QUATRE COULEURS

Comme aucune autre solution d'inspection sur le marché, l'OmniView ZBx Gantry offre une imagerie multi-vues et multi-technologie des camions, conteneurs et camions-citernes. Le système OmniView ZBx Gantry est doté d'un puissant système d'imagerie de transmission à 6 MeV qui génère une image colorisée à haute résolution, permettant aux analystes de différencier visuellement les classes de matériaux.

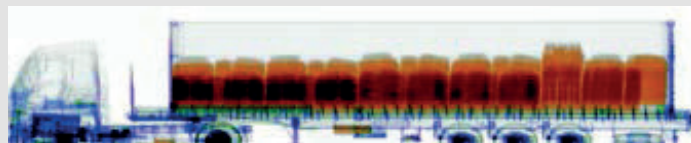
Simultanément, le système capture des images de rétrodiffusion de type photo Z dans trois vues supplémentaires pour l'imagerie du fret à gauche, à droite et en surface. La combinaison de ces technologies fait du système le moyen le plus fiable de détecter les matières de contrebande et les matières dangereuses, comme les armes, les drogues et les explosifs dissimulés dans les conteneurs de fret, les camions-citernes et les gros véhicules.

HEALTH AND SAFETY

- Zone d'exclusion des rayonnements blindés (20 camions par heure avec rails de 56 m)**
75,3 m x 14,3 m
- Dose de rayonnement à la limite de la zone d'exclusion**
0,5 μ Sv en une heure quelconque
- Dose de radiation à l'équipage**
< 0,5 μ Sv en une heure quelconque
- Dose de rayonnement dans la cargaison**
Moins de 30 μ Sv/scan (3 mR) à 0,4 m/s



LE SYSTÈME **OMNIVIEW® ZBX GANTRY** D'OMNIVIEW® OFFRE UNE CAPACITÉ DE DÉTECTION INÉGALÉE EN COMBINANT LA MEILLEURE TRANSMISSION BI-ÉNERGIE DE SA CATÉGORIE AVEC Z IMAGERIE RÉTRODIFFUSÉE.



SUPÉRIEUR : Les rayons X à haute énergie pénètrent dans les chargements denses
BAS : Images de type photo de trois côtés



OMNIVIEW ZBx GANTRY AS&E



PERFORMANCE

Pénétration en mode haute énergie	400 mm d'acier à 0,2 m/s
Pénétration en mode bi-énergie	380 mm d'acier à 0,2 m/s
Résolution du fil	Fil de 0,8 mm dans l'air

CARACTÉRISTIQUES DE FONCTIONNEMENT

Puissance	6 Mev
Equipage	Coordinateur de scan et analyste d'images
Vitesse de scan	0,2, 0,3, 0,4 m/s (8, 12, 16 in/s)
Débit de traitement	28 camions par heure, utilisant 56,38 m de rail et deux camions par scan
Alimentation électrique du module de transmission	50 Hz: 400 V, 90 A, 50 kVA 60 Hz: 480 V, 80 A, 50 kVA
Module de rétrodiffusion	50 Hz: 400 V, 80 A, 53 kVA
Alimentation électrique requise	60 Hz: 480 V, 70 A, 53 kVA

DIMENSIONS ET SPÉCIFICATIONS DU SYSTÈME

Largeur	11,1 m
Hauteur	7,7 m
Longueur	9 m

SYSTEM DIMENSIONS AND SPECIFICATIONS

Largeur	3,6 m
Hauteur	5,1 m
Options de longueur	Rails de 38 m : Scanner des objets d'une longueur maximale de 18 m Rails de 56 m : Scanner des objets d'une longueur maximale de 36 m Rails de 62 m : Scanner des objets d'une longueur maximale de 42 m

DIMENSIONS MAXIMALES DU VÉHICULE

Largeur (entre les rails de frottement)	3 m
Hauteur	5 m
Longueur	Voir options de longueur de tunnel

ENVIRONNEMENT

Température de fonctionnement	-18° C à 55° C
Installation fermée	Le système est conçu pour être déployé dans une installation fermée afin de réduire la taille de la zone de rayonnement contrôlée et pour d'autres conditions environnementales

OPTIONS DU SYSTÈME

- **Périphériques intégrés** : système de reconnaissance de plaques minéralogiques, système de reconnaissance de codes de conteneurs, système d'inspection sous véhicule et scanner de manifestes
- **Radiation portal monitor** : détection des rayons gamma uniquement ou des rayons gamma/neutrons
- **Solution de mise en réseau de serveur de CIM** : permet d'envoyer les images d'un ou de plusieurs systèmes vers une base de données centralisée et de connecter un ou plusieurs postes de travail d'analyse pour l'analyse locale ou à distance des images

OUTIL D'ALERTE DE L'OPÉRATEURS

- **Logiciel d'alerte de l'opérateur de transport** : identifie les anomalies de haute densité

HTDS

Parc d'Activités du Moulin de Massy - 3 rue du Saule Trapu
BP246 - 91882 Massy Cedex France
Tel : +33 (0) 1 64 86 28 28 - Fax : +33 (0) 1 69 07 69 54 - info@htds.fr - www.htds.fr

HTDS Algérie: +213 232 384 01/02

HTDS Maroc: +212 222 749 59

HTDS Égypte: +202 229 053 06

HTDS Libye: +218 91 69 50 70 8

HTDS Madagascar: +261 34 40 664 72

HTDS Tunisie: +216 70 836 961

