



ORION 922CX RAPISCAN

SYSTEME D'INSPECTION DES BAGAGES À MAIN
ET COLIS VOLUMINEUX

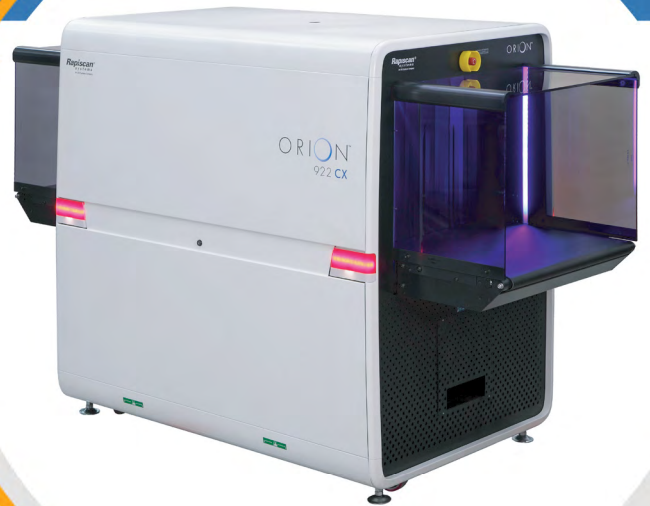
- MEILLEURE RÉOLUTION ET DISCRIMINATION DES MATÉRIAUX DE L'INDUSTRIE
- DÉTECTION D'EXPLOSIFS ET DE STUPÉFIANTS
- QUALITE D'IMAGE À FAIBLE DENSITÉ AMELIORÉE
- POSSIBILITÉ DE MISE EN RÉSEAU ET VISUALISATION À DISTANCE

IMAGERIE EN QUADRICHROMIE SP4

En complément de la version classique 4-couleurs, le 922CX propose une nouvelle option à l'opérateur grâce à spectrum 4 couleurs (SP4). Cette innovation offre une qualité d'image supérieure qui permet une identification rapide et efficace des menaces, tout en fluidifiant le débit et en maintenant une sécurité optimale.

MODE DUAL Z_{EFF}

Cette fonction aide l'opérateur à identifier rapidement les matières organiques, soit en mode «gamme» qui met en évidence les zones en fonction des valeurs d'efficacité Z de 7, 8 ou 9 sélectionnées par l'opérateur, soit en mode Interactif qui donne à l'opérateur la possibilité d'afficher le nombre d'efficacité Z d'un pixel sélectionné.



OUVERTURE DU TUNNEL (L X H) :
750 MM X 550 MM

LE NOUVEAU 922CX EST UN SYSTÈME DE CONTRÔLE HAUTE PERFORMANCE DE 750 MM SUR 550 MM POUR LES POSTES DE CONTRÔLE, AVEC LA MEILLEURE RÉOLUTION DE L'INDUSTRIE ET D'EXCELLENTE CAPACITÉ DE DÉTECTION DES MENACES POUR LES BAGAGES DE CABINE ET LES COLIS VOLUMINEUX AU POINT DE CONTRÔLE.

DÉTECTION D'EXPLOSIFS ET DE STUPÉFIANTS

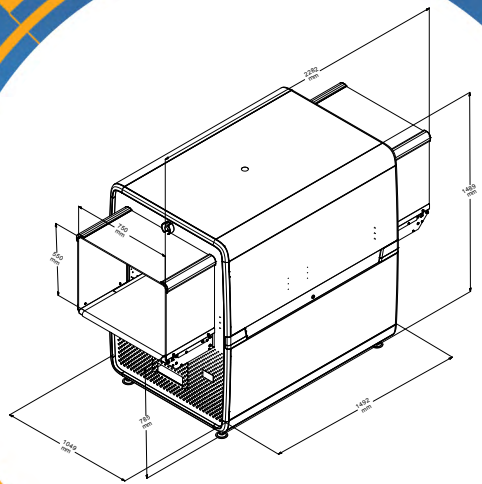
Les modes Target et NARCScan sont conçus pour détecter un large éventail d'explosifs et de stupéfiants en temps réel pendant le processus d'inspection en signalant une menace potentielle sur l'image RX. Les algorithmes de détection de Rapiscan Systems s'appuient sur des techniques d'analyse des matériaux approuvées par les autorités réglementaires.

CONFORMITÉ RÉGLEMENTAIRE

Les performances du 922CX sont conformes à réglementation obligatoire (CE) n° 300/2008, règlement d'application (CE) 1998/2015 et la mise à jour 815/2017, décision d'application de la CE n° 8005/2015 et mise à jour 3030/2017 pour la sûreté aérienne dans l'Union européenne.



ORION 922CX RAPISCAN



SPÉCIFICATIONS TECHNIQUES ¹

Dimensions	L : 2282 mm
	l : 1049 mm
	H : 1489 mm
Taille du tunnel	L : 750 mm
	H : 550 mm
Hauteur du convoyeur	785 mm
Poids	628 Kg

ENVIRONNEMENT & PUISSANCE

Température de stockage	-20°C à 50°C
Température de fonctionnement	0°C à 40°C
Humidité relative	5 à 95% sans condensation
Alimentation	100/110/120/200/208 /220/230/240 VAC 310%

PERFORMANCE ²

Vitesse du convoyeur ¹	0.20 m/sec (39.4 ft/min)
Charge du convoyeur ¹	165 Kg
Pénétration	38 mm typique
	36 mm standard
Résolution	42 AWG typique
	40 AWG standard
Résolution spatiale	0.8 mm vertical & horizontal

OPTION HAUTE VITESSE

Vitesse du convoyeur ¹	0.35 m/sec (68.9 ft/min)
Pénétration	31 mm typique
	30 mm standard
Résolution	38 AWG typique
	36 AWG standard
Résolution spatiale	0.8 mm vertical & horizontal

GÉNÉRATEUR DE RAYONS X

Puissance anode	160kV
Orientation	Diagonalement vers le haut

CARACTÉRISTIQUES ET OPTIONS

- Menaces explosives, narcotiques et alertes de densité
- Spectre 4
- 17 Fonctions de traitement d'image
- Amélioration de la faible densité SINERGY
- Double mode Z efficace
- Technologie CrystalClear™
- Archivage amélioré et automatique des images
- Projection d'images de menaces approuvées par l'U.E.
- Surveillance à distance du statut
- Contrôle à distance des archives
- Réseau de résolution d'alarmes multi-systèmes
- Multiplexage et matricage
- Système de retour de plateaux compatible
- 13 langues disponibles
- Système d'exploitation 64 bits

1. Valeurs approximatives

2. Performances déclarées mesurées par le kit de test de validation d'imagerie Rapiscan®

HTDS

Parc d'Activités du Moulin de Massy - 3 rue du Saule Trapu
BP246 - 91882 Massy Cedex France

Tél : +33 (0) 1 64 86 28 28 - Fax : +33 (0) 1 69 07 69 54 - info@htds.fr - www.htds.fr

HTDS Algérie : +213 232 384 01/02

HTDS Maroc : +212 222 749 59

HTDS Egypte : +202 229 053 06

HTDS Lybie : +218 91 69 50 70 8

HTDS Madagascar : +261 34 40 664 72

HTDS Tunisie : +216 70 836 961