



# HPLC Breeze QS

DES RÉSULTATS FIABLES ET PRÉCIS. EN TOUTE SIMPLICITÉ.

## L'HPLC EN TOUTE SIMPLICITÉ

Offrant des performances robustes jour après jour, le système HPLC Breeze™ QS de Waters™ vous apporte la fiabilité dont vous avez besoin pour vos analyses de routine. Utilisé dans les laboratoires du monde entier, il assure aux chromatographistes l'obtention de données fiables sur une plateforme facile à utiliser.

Le système HPLC Breeze QS offre une grande flexibilité de configuration en raison des différents modules disponibles que l'utilisateur choisit selon ses besoins, il simplifie la gestion des données chromatographiques grâce à son logiciel et présente un excellent rapport qualité-prix.

## MOINS DE FORMATION ET MOINS D'ARRÊT DU SYSTÈME POUR PLUS D'ÉCONOMIES ET DE PRODUCTIVITÉ

Facile d'utilisation, le système HPLC Breeze QS dispose d'une technologie de qualité et délivre des performances qui font la réputation de Waters, le tout à prix abordable.

Le système HPLC Breeze QS, piloté par le logiciel Empower™ QS, se compose d'une pompe, d'un injecteur et des détecteurs de votre choix. Très intuitif, le logiciel Empower QS requiert une formation minimale et est facile à configurer, à prendre en main et à utiliser. Qu'il soit utilisé à des fins pédagogiques, ou pour des analyses quotidiennes, le système HPLC Breeze QS dispose de fonctionnalités robustes qui offrent le juste équilibre entre simplicité, sensibilité, exactitude et fiabilité. Cet équilibre en fait la solution idéale pour tout laboratoire qui recherche une plateforme HPLC de qualité à prix abordable et nécessitant peu d'expérience en chromatographie.

Comme pour tous nos instruments Waters, notre Service Clients, leader du secteur, assurera les prestations de service et de support sur le système HPLC Breeze QS pour vous aider à bénéficier de ses performances et accroître la valeur ajoutée de votre investissement.

Les services et le support de Waters sont spécifiquement pensés pour optimiser la productivité de votre laboratoire tout en s'adaptant aux besoins de votre application. Nos prestations permettent non seulement de maintenir les performances de pointe de votre système et de réduire les temps d'immobilisation, mais également de répondre à vos défis applicatifs et de respecter les exigences de plus en plus strictes en matière de conformité. En tant que fournisseur de prestations de services et de support, nous agissons pour le succès de votre laboratoire et de votre société.



## UN SYSTÈME QUI S'ADAPTE PARFAITEMENT À VOS BESOINS

La configuration du système HPLC Breeze QS est entièrement flexible afin de s'adapter à vos besoins.

Pour configurer le système HPLC Breeze QS qui répond le mieux à vos applications, il suffit de choisir au moins un module de chacune des colonnes ci-dessous. Vous pouvez également tirer davantage parti de votre système HPLC Breeze QS en sélectionnant l'un des éléments de la colonne Modules en option ou un détecteur supplémentaire.

## CONCEVEZ UN SYSTÈME HPLC BREEZE QS ADAPTÉ À VOS APPLICATIONS ET À VOTRE CHARGE DE TRAVAIL.

POMPES	DÉTECTEURS	INJECTEURS	MODULES EN OPTION
Pompe binaire 1525 de Waters	Détecteur UV/Visible 2489 de Waters	Injecteurs manuels	Fours à colonne - série 1500
Pompe isocratique 1515 de Waters	Détecteur à barrette de diodes (PDA) 2998 de Waters	et/ou	Four à colonne avec gamme de température étendue
Pompes 1525 $\mu$ et 1525EF*	Réfractomètre 2414 de Waters	Injecteur automatique 2707 de Waters	eSAT/IN™ pour ajouter des détecteurs tiers
	Fluorimètre Multi-I 2475 de Waters	Injecteur automatique 2707 de Waters avec réfrigération des échantillons	Dégazeurs à membrane - série 1500
	Détecteur évaporatif à diffusion de lumière (DEDL) 2424 de Waters		

\* via proxy Ethernet sous PCM II

## DONNEZ À VOTRE LABORATOIRE LES OUTILS POUR GAGNER EN EFFICACITÉ

Le logiciel Empower QS offre aux utilisateurs une interface conviviale correspondant à une fenêtre unique pour acquérir, traiter et éditer les résultats chromatographiques.

### Avantages du logiciel Empower QS :

- Améliore considérablement la vitesse et l'exactitude de traitement des résultats en présentant aux utilisateurs uniquement la fonctionnalité dont ils ont besoin
- Réduit le temps et les coûts associés à la formation
- Permet d'harmoniser et de faciliter le pilotage et l'accès à une grande variété de techniques de détection et de chromatographie analytique
- Fournit des données chromatographiques fiables et faciles à valider
- Inclut l'aide « Show Me », un assistant qui guide les utilisateurs lors de tâches inhabituelles, améliorant ainsi la productivité
- Dispose de fonctionnalités exhaustives et flexibles pour éditer un rapport adapté à votre application



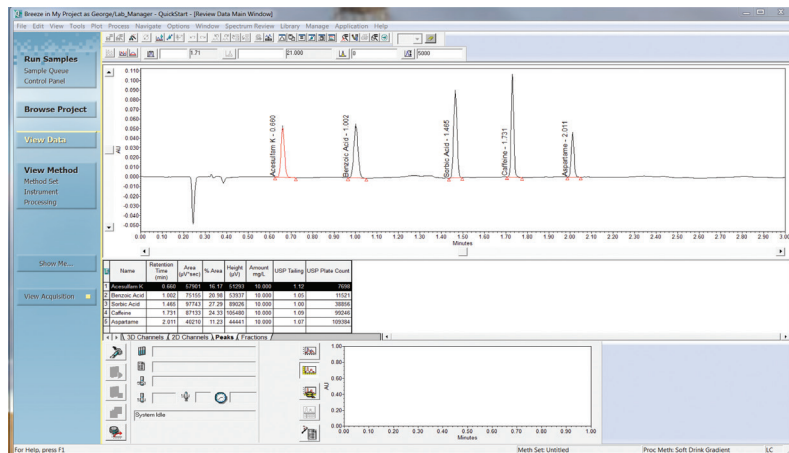
## AMÉLIOREZ VOTRE PRODUCTIVITÉ ET DIMINUEZ LES COÛTS DE FORMATION

Vous vous familiariserez rapidement avec le logiciel grâce à son interface conviviale qui requiert une formation minimale et est facile à configurer, prendre en main et utiliser. Il vous permet d'acquérir, traiter et éditer vos données de chromatographie liquide, en vous apportant les réponses à l'aide des résultats de qualité obtenus.

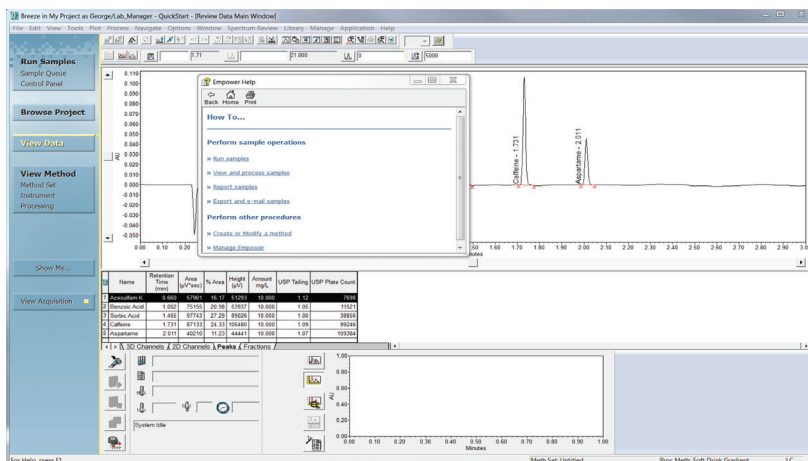
Il simplifie la mise en œuvre de vos méthodes chromatographiques et le traitement des données en fournissant des informations fiables vous permettant de prendre rapidement des décisions justes et éclairées, le tout avec un niveau de réussite optimal et un coût d'exploitation faible.

## DE L'AIDE AU MOMENT OPPORTUN

L'acquisition de nouvelles analyses et le traitement des résultats chromatographiques peuvent parfois s'avérer difficiles, surtout quand la tâche n'est pas habituelle. L'aide « Show Me », un assistant qui vous guide à travers les différentes étapes, vous permettra de réaliser ces tâches avec plus de rapidité et de précision.



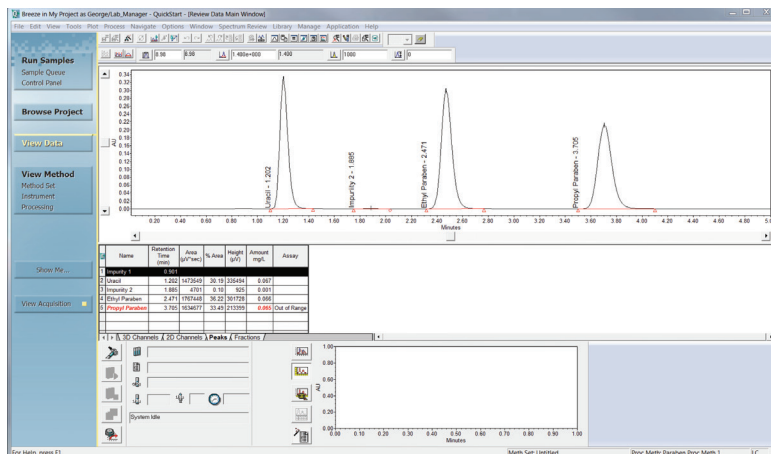
Empower QS dispose d'une barre de navigation qui vous guide à travers l'interface et vous permet de réaliser toutes vos tâches depuis une fenêtre unique.



L'aide interactive « Show Me » vous guidera à travers les différentes étapes à accomplir.

## ACCÈS FACILE ET RAPIDE À DES RÉSULTATS QUANTITATIFS

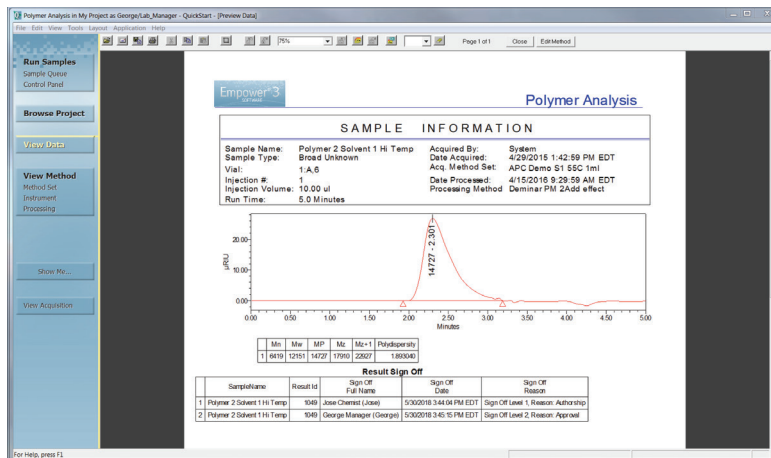
La fenêtre principale « Review Data » d'Empower QS fournit un aperçu rapide et facile des résultats quantifiés, que vous analysiez un ou plusieurs échantillons. Elle inclut diverses fonctionnalités, comme une vue du chromatogramme et un tableau des pics, qui permettent aux analystes de voir uniquement ce qui les intéresse. Les résultats hors spécifications sont notifiés et le logiciel Empower QS peut être configuré pour afficher clairement les résultats, quel que soit le stade de l'analyse.



Les données affichées mettent en évidence les résultats quantifiés et marquent les résultats hors spécifications.

## FLEXIBILITÉ DES FONCTIONS DE CRÉATION DE RAPPORTS

Le générateur de rapports d'Empower QS vous permet d'utiliser l'un des nombreux modèles de rapport par défaut ou de concevoir un rapport adapté à votre application. Vous pouvez notamment générer un rapport par résultat, synthétiser plusieurs résultats en incluant des statistiques comme la moyenne et l'écart-type, annoter les pics du chromatogramme, inclure le logo de votre société et valider électroniquement les rapports pour économiser du papier. Empower QS vous permet également d'envoyer automatiquement le rapport par e-mail pour faciliter le processus de prise de décision.



Les données affichées mettent en évidence les résultats quantifiés et signalent les résultats hors spécifications.

[www.waters.com/breezeQS](http://www.waters.com/breezeQS)

Pour contacter votre bureau de vente local, veuillez consulter notre site [www.waters.com/contact](http://www.waters.com/contact)

**Waters**  
**THE SCIENCE OF WHAT'S POSSIBLE.™**

Waters, « The Science of What's Possible », Empower et Breeze sont des marques de Waters Corporation.  
Toutes les autres marques appartiennent à leurs propriétaires respectifs.

©2019 Waters Corporation. Imprimé aux États-Unis d'Amérique. Juin 2019 720000227FR LM-SIG

**Waters Corporation**  
BP 608  
78 056 St. Quentin en Yvelines Cedex  
France  
Tél. : 33 1 30 48 72 00  
Fax : 33 1 30 48 72 01  
[www.waters.com](http://www.waters.com)